

Inspiron 11

3000 Series

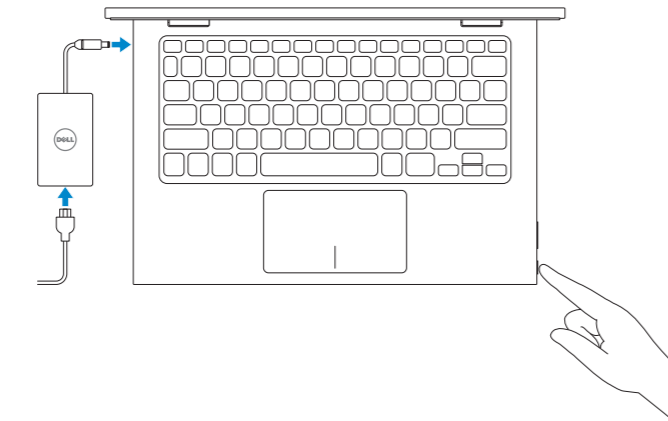
Quick Start Guide

- Pikaopas
- Hurtigstart
- Snabbstartguide
- מדריך התחלה מהירה



1 Connect the power adapter and press the power button

Kytke verkkolaite ja paina virtapainiketta
 Slik kobler du til strømadapteren og trykker på strømknappen
 Anslut strömadaptern och tryck på strömbrytaren
 חבר את מתאם החשמל ולחץ על לחצן ההפעלה



2 Finish operating system setup

Suorita käyttöjärjestelmän asennus loppuun
 Fullfør oppsett av operativsystemet
 Slutför inställningen av operativsystemet
 סיים את התקנת מערכת ההפעלה

Windows

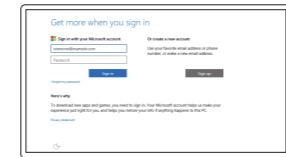


Enable Dell updates
 Ota Dell-päivitykset käyttöön
 Aktiver Dell-oppdateringer
 Aktiviera Dell-uppdateringar
 אפשר עדכונים של Dell



Connect to your network
 Muodosta verkkoyhteys
 Koble deg til nettverket ditt
 Anslut till ditt nätverk
 התחבר לרשת

- NOTE:** If you are connecting to a secured wireless network, enter the password for the wireless network access when prompted.
- HUOMAUTUS:** Jos muodostat yhteyttä suojattuun langattomaan verkkoon, anna langattoman verkon salasana kun sitä pyydetään.
- MERK:** Hvis du kobler deg til en sikkert trådløst nettverk, skal du angi passordet til det trådløse nettverket når du blir bedt om.
- ANMÄRKNING:** Ange lösenordet för åtkomst till det trådlösa nätverket när du blir ombedd om du ansluter till ett skyddat trådlöst nätverk.
- הערה:** אם אתה מתחבר לרשת אלחוטית מאובטחת, הכנס את הסיסמה עבור הגישה לרשת האלחוטית בעת שתבקש.



Sign in to your Microsoft account or create a local account
 Kirjautu Microsoft-tilillesi tai luo paikallinen tili
 Logg inn på Microsoft-kontoen din eller opprett en lokal konto
 Logga in till ditt Microsoft-konto eller skapa ett lokalt konto
 היכנס לחשבון Microsoft שלך או צור חשבון מקומי

Ubuntu

Follow the instructions on the screen to finish setup.
 Suorita asennus loppuun noudattamalla näytön ohjeita.
 Følg instruksene i skjermen for å gjøre ferdig oppsettet.
 Slutför inställningen genom att följa anvisningarna på skärmen.
 פעל לפי ההוראות על המסך כדי לסיים את ההתקנה.

Create recovery media for Windows

Lue Windowsin palautuslevy
 Opprett gjenopprettingsmedie for Windows
 Skapa återställningsmedia för Windows
 צור מדיית שחזור עבור Windows

In Windows search, type **Recovery**, click **Create a recovery media**, and follow the instructions on the screen.
 Kirjoita Windowsin hakuun **Palautus**, napsauta **Luo palautuslevy** ja noudata näytön ohjeita.
 Skriv **Gjenoppretting** i Windows-søk, klikk på **Opprett et gjenopprettingsmedium**, og følg instruksjonene på skjermen.
 Utgå från Windows Search och skriv in **Återställning**, klicka på **Skapa återställningsmedia** och följ anvisningarna på skärmen.
 בתיבת החיפוש של Windows, הקלד **שחזור**, לחץ על **צור מדיית שחזור**, ופעל לפי ההוראות על המסך.

Locate Dell apps in Windows

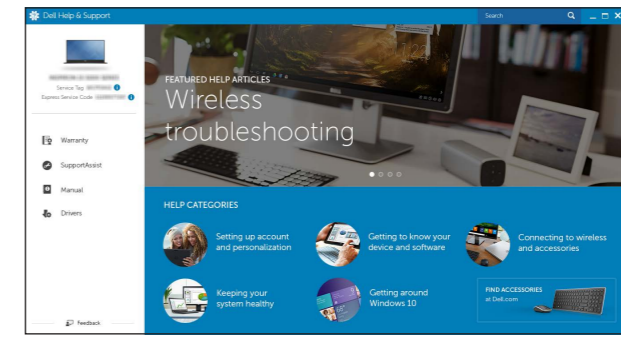
Paikanna Dell-sovellukset Windowsista | Finn Dell-apper i Windows
 Hitta Dell-appar i Windows | Windows-ב Dell אתר יישומי



Register your computer
 Rekisteröi tietokone | Registrer datamaskinen din
 Registrera din dator | רשום את המחשב שלך



Dell Help & Support
 Dellin ohje ja tuki | Dell hjelp og støtte
 Dell hjälp och support | Dell ותמיכה של Dell



SupportAssist Check and update your computer
 Tarkista ja päivitä tietokoneesi
 Kontrollér og oppdater datamaskinen
 Kontrollera och uppdatera din dator
 בדוק ועדכן את המחשב שלך

Product support and manuals
 Tuotetuki ja käyttöoppaat
 Produktstøtte og håndbøker
 Produktsupport och handböcker
 תמיכה ומדריכים למוצר

Dell.com/support
Dell.com/support/manuals
Dell.com/support/windows
Dell.com/support/linux

Contact Dell
 Dellin yhteystiedot | Kontakt Dell
 Kontakta Dell | פנה אל Dell

Dell.com/contactdell

Regulatory and safety
 Säädöstenmukaisuus ja turvallisuus
 Lovpålagte forhold og sikkerhet
 Reglering och säkerhet
 תקנות ונבטיחות

Dell.com/regulatory_compliance

Regulatory model
 Säädösten mukainen malli | Regulerende modell
 Regleringsmodell | דגם תקינה

P20T

Regulatory type
 Säädösten mukainen tyyppi | Regulerende type
 Regleringstyp | סוג תקינה

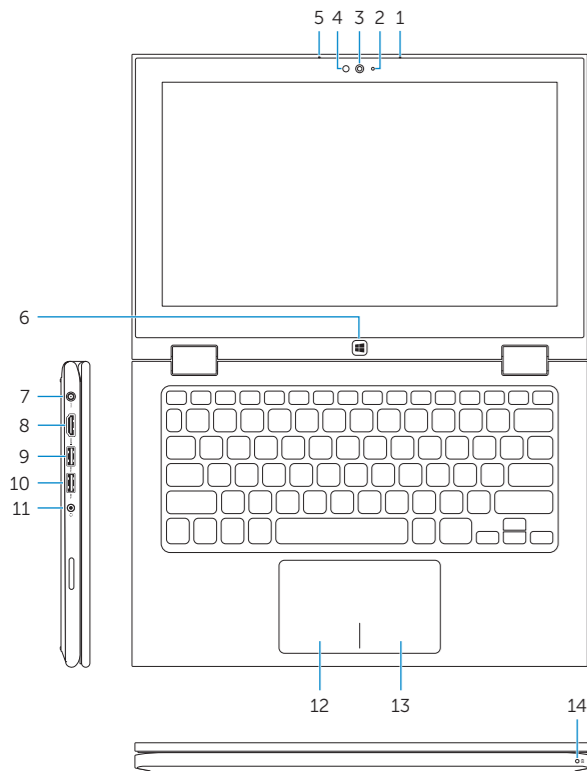
P20T004

Computer model
 Tietokoneen malli | Datamaskinmodell
 Datormodell | דגם מחשב

Inspiron 11-3158

Features

Ominaisuudet | Funksjoner | Funktioner | תכונות



- | | | |
|-------------------------|------------------------------------|----------------------------|
| 1. Right microphone | 9. USB 3.0 port with PowerShare | 15. Power button |
| 2. Camera-status light | 10. USB 3.0 port | 16. Volume-control buttons |
| 3. Camera | 11. Headset port | 17. USB 2.0 port |
| 4. Ambient-light sensor | 12. Left-click area | 18. Media-card reader |
| 5. Left microphone | 13. Right-click area | 19. Security-cable slot |
| 6. Windows button | 14. Power and battery-status light | 20. Service Tag label |
| 7. Power-adaptor port | | |
| 8. HDMI port | | |

- | | | |
|-----------------------------|-------------------------------------|---------------------------------------|
| 1. Oikea mikrofoni | 8. HDMI-portti | 14. Virran ja akun tilan merkivalo |
| 2. Kameran tilan merkivalo | 9. USB 3.0 -portti jossa PowerShare | 15. Virtapainike |
| 3. Kamera | 10. USB 3.0 -portti | 16. Äänenvoimakkuuden säätöpainikkeet |
| 4. Ympäristön valotunnistin | 11. Kuulokeliitäntä | 17. USB 2.0 -portti |
| 5. Vasen mikrofoni | 12. Vasemman napsautuksen alue | 18. Muistikortinlukija |
| 6. Windows-painike | 13. Oikean napsautuksen alue | 19. Suojakaapelin paikka |
| 7. Verkkolaiteportti | | 20. Huoltomerkkitarra |

- | | | |
|-------------------------------|-----------------------------------|------------------------------|
| 1. Høyre mikrofon | 8. HDMI-port | 15. Strømknapp |
| 2. Statuslys for kamera | 9. USB 3.0-kontakt med PowerShare | 16. Volumkontroll-knapper |
| 3. Kamera | 10. USB 3.0-port | 17. USB 2.0-port |
| 4. Sensor for omgivelseslys | 11. Hodetelefonport | 18. Mediekortleser |
| 5. Venstre mikrofon | 12. Venstreklikk-område | 19. Spor for sikkerhetskabel |
| 6. Windows-knapp | 13. Høyreklikk-område | 20. Servicemerke |
| 7. Kontakt for strømforsyning | 14. Strøm- og batteristatuslampe | |

- | | | |
|----------------------|---------------------------------------|-------------------------------|
| 1. Höger mikrofon | 9. USB 3.0-port med PowerShare | 15. Strömbrytare |
| 2. Kamerastatuslampa | 10. USB 3.0-port | 16. Knappar för volymkontroll |
| 3. Kamera | 11. Hörlursport | 17. USB 2.0-port |
| 4. Ljussensor | 12. Område för vänsterklick | 18. Mediakortläsare |
| 5. Vänster mikrofon | 13. Område för högerklick | 19. Plats för kabellås |
| 6. Windows-knapp | 14. Statuslampa för ström och batteri | 20. Etikett med servicenummer |
| 7. Nätdapterport | | |
| 8. HDMI-port | | |

- | | | |
|----------------------|--------------------------------|----------------------|
| 1. מיקרופון ימני | 9. יציאת USB 3.0 עם PowerShare | 15. לחצני עוצמת קול |
| 2. נורית מצב מצלמה | 10. יציאת USB 3.0 | 16. יציאת USB 2.0 |
| 3. מצלמה | 11. יציאת אודנייה | 17. קורא כרטיסי מדיה |
| 4. חיישן תאורת סביבה | 12. אזור לחיצה שמאלית | 18. חריץ כבל אבטחה |
| 5. מיקרופון שמאלי | 13. אזור לחיצה ימנית | 19. תווית תג שירות |
| 6. לחצן Windows | 14. נורית מצב חשמל וסוללה | 20. לחצן הפעלה |
| 7. יציאת מתאם חשמל | 15. לחצן הפעלה | |
| 8. יציאת HDMI | | |

Shortcut keys

Pikavalintanäppäimet | Snarveistaster

Kortkommandon | מקשי קיצור



Mute audio

Mykistä ääni | Demp lyden
Stäng av ljud | השתקת השמע



Decrease volume

Vähennä äänenvoimakkuutta | Reduser lyden
Minska volymen | החלשת עוצמת הקול



Increase volume

Lisää äänenvoimakkuutta | Øk lyden
Öka volymen | הגברת עוצמת הקול



Play/Pause

Toista/tauko | Spill/pause
Spela upp/pausa | הפעלה/השהייה



Search

Haku | Søk
Sök | חיפוש



Share

Jaa | Del
Dela | שיתוף



Devices

Laitteet | Enheter
Enheter | התקנים



Settings

Asetukset | Innstillinger
Inställningar | הגדרות



List recently-used apps

Luettele äskettäin käytetyt sovellukset
Liste over de siste brukte appene
Lista med nyss använda appar

Switch apps

Vaihda sovelluksia | Bytt apper
Byta appar | החלפת היישומים



Decrease brightness

Vähennä kirkkautta | Demp lysstyrken
Minska ljusstyrkan | הפחתת הבהירות



Increase brightness

Lisää kirkkautta | Øk lysstyrken
Öka ljusstyrkan | הגברת הבהירות



Turn off/on wireless

Kytke langaton yhteys pois/päälle
Slå av/på trådløs tilkobling
Slå av/på trådløsa nätverk

NOTE: For more information, see *Specifications* at [Dell.com/support](https://www.dell.com/support).

HUOMAUTUS: Lisätietoja on kohdassa *Tekniset tiedot* sivulla [Dell.com/support](https://www.dell.com/support).

MERK: Se *Spesifikasjoner* på [Dell.com/support](https://www.dell.com/support) for å finne ytterligere informasjon.

ANMÄRKNING: Gå till *Specifikationer* på [Dell.com/support](https://www.dell.com/support) för mer information.

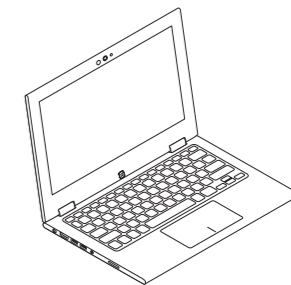
הערה: לקבלת מידע נוסף, ראה *מפרטים* בכתובת [Dell.com/support](https://www.dell.com/support).

Modes

Tilat | Moduser | Lägen | מצבים

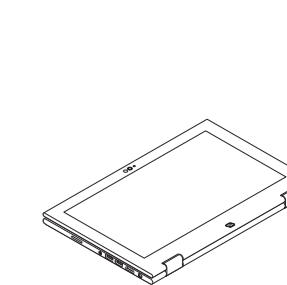
Notebook

Notebook-tietokone | Bærbar Notebook | מחשב מחברת



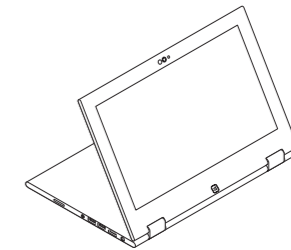
Tablet

Taulutietokone | Nettbrett Surfplatta | מחשב לוח



Stand

Teline | Stativ
Stativ | מעמד



Tent

Teltta | Telt
Tält | מצב "אוהל"

